

Etude prospective sur l'évolution des modes de vie et de consommation, en lien avec les évolutions sociétales et technologiques et leurs impacts sur les compétences professionnelles

Culture, industries créatives, médias, communication, télécommunications, sport, tourisme, loisirs et divertissement



Travaux intersectoriels
EDEC Culture, Création, Communication, Sport et Tourisme

Synthèse

Mai 2022

aFDas
DEMAIN SERA FORMATION

Cofinancé
par


**RÉPUBLIQUE
FRANÇAISE**
*Liberté
Égalité
Fraternité*

PLAN
D'INVESTISSEMENT
DANS LES COMPÉTENCES

Mission conduite par

 **Sauléa**

CRÉDOC
CENTRE DE RECHERCHE POUR L'ETUDE ET
L'OBSERVATION DES CONDITIONS DE VIE


PROFILCULTURE


• Contexte et objectifs

- Cette étude s'inscrit dans l'accord de développement de l'emploi et des compétences (EDEC) « Culture, Création, Communication, Sport et Tourisme » conclu entre les représentants des secteurs de la culture, des industries créatives, des médias, de la communication, du sport, du tourisme, des loisirs et du divertissement, le ministère du Travail, de l'Emploi et de l'Insertion, le ministère de la Culture, le ministère des Sports et l'Afdas.
- Elle est articulée en deux volets :
 - L'analyse de l'évolution des modes de vie, réalisée par Sociovision, cabinet spécialisé en tendances et prospective des modes de vie et de consommation (lot 1),
 - L'impact des évolutions des modes de vie et de consommation sur les métiers et compétences, réalisé par Sauléa en partenariat avec Profilculture et le Crédoc (lot 2).
- Cette synthèse présente les enseignements clefs du lot 2
- **Les objectifs de la démarche sont les suivants :**

Formuler une analyse prospective des évolutions à l'œuvre (5 - 10 ans)

Analyser l'impact de ces évolutions sur les métiers et les compétences

Pour outiller les partenaires sociaux, les entreprises et les salariés

Méthodologie employée

Phase 1	Phase 2	Phase 3
<ul style="list-style-type: none"> • Réunion de lancement • Réunion de travail interne : appropriation et mise en perspective du Lot 1 • Analyses documentaires : appropriation des cartographies et référentiels disponibles, 15 entretiens secteurs / branches (détail en annexe) • Formalisation de la note de cadrage de l'étude, présentée et discutée devant les instances de suivi de l'étude 	<ul style="list-style-type: none"> • Focales sur 5 lots de compétences : analyses documentaires complémentaires • Préparation, animation et synthèse d'un atelier « Impacts compétences en lien avec la transition écologique » • Rédaction des notes lots de compétences et prise en compte des retours des instances de suivi • Rapport intermédiaire présenté et discuté devant les instances de suivi 	<ul style="list-style-type: none"> ▪ Identification des parcours envisageables, en identifiant les outils emploi-formation les plus pertinents à mobiliser ▪ Rapport d'étude complet présenté et discuté devant les instances de suivi ▪ Rédaction d'une synthèse communicante

Livrables

5 notes sur l'évolution des compétences...



- Evolutions à l'œuvre
- Description des activités et compétences en évolution à la maille « famille de métiers »
- Compétences d'avenir / compétences sensibles



- Important corpus documentaire transmis par l'Afdas
- Entretiens sectoriels
- Echanges en comité de pilotage
- Données complémentaires
- Expertise sectorielle

CRÉDOC
CENTRE DE RECHERCHE POUR L'EMPLOI ET L'ÉQUIPEMENT DE LA CULTURE
PROFILCULTURE

... illustrées par des parcours de mobilité

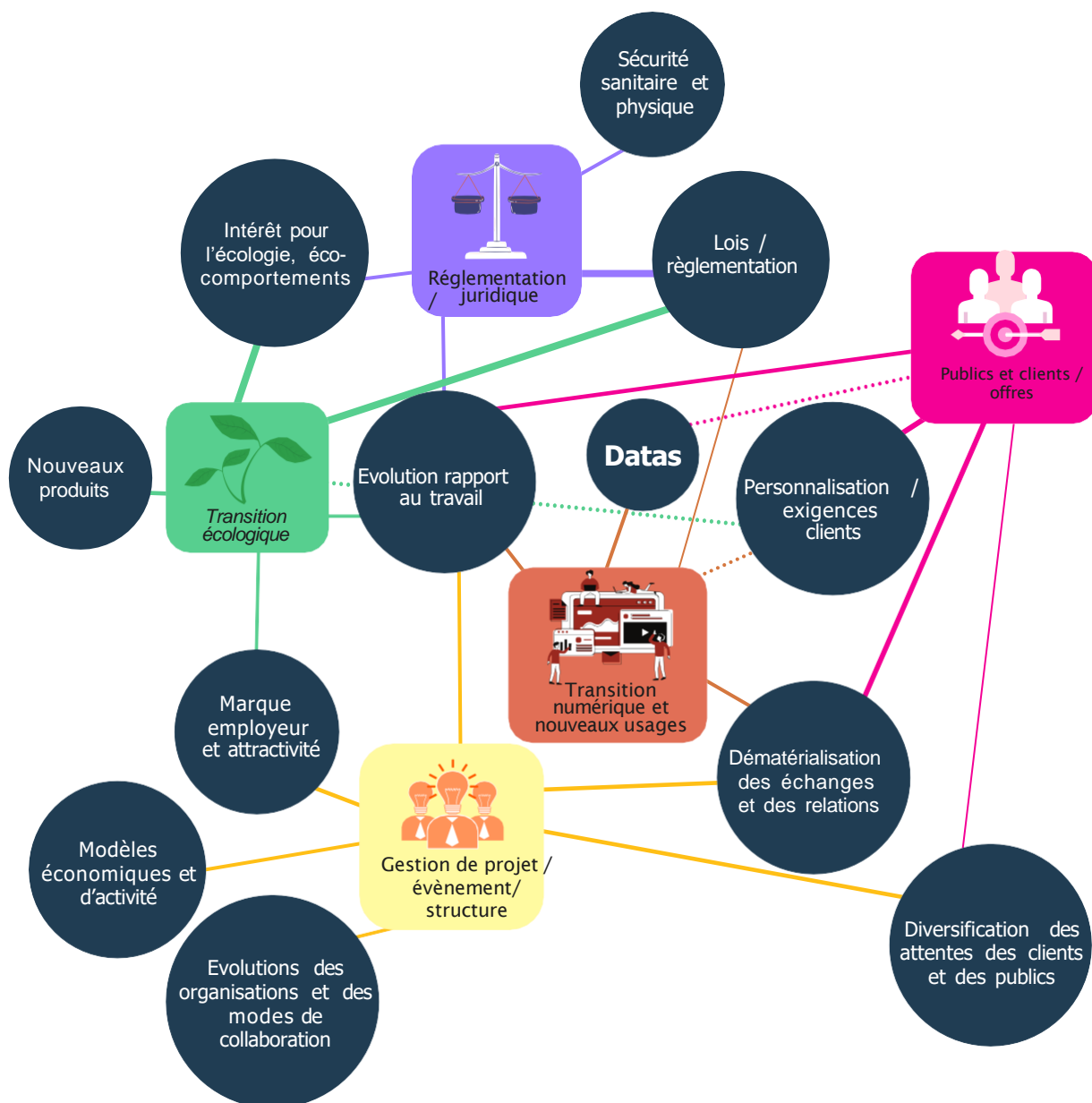


- Titre synthétisant la trajectoire
- Cartouche de présentation du profil de la personne
- Parcours étape par étape, de l'identification du besoin à la sortie de formation
- Renvoi à des ressources en ligne « pour aller plus loin »

- Vigilance à couvrir un nombre important de secteurs...
- ... et à proposer des mobilités intersectorielles
- Attention portée à proposer des parcours crédibles

Synthèse des évolutions sociétales

- L'interdépendance des changements sociétaux observés



- Dans la continuité des travaux menés par Sociovision, 5 lots de compétences particulièrement impactés par les évolutions en cours ont été identifiés : la Transition écologique, la Transition numérique et les nouveaux usages, la Réglementation et le juridique, la Gestion de projet, d'évènements et de structures, et enfin l'Evolution des attentes des publics et clients, et par rebond celle des offres.
- La cartographie ci-dessus illustre la très forte imbrication entre les évolutions sociétales repérées et l'évolution des lots de compétences étudiés.
- Une même évolution sociétale impacte simultanément plusieurs lots de compétences (exemple : la diversification des attentes des clients et des publics impacte à la fois sur les compétences relatives à la Gestion de projet/évènement/structure, à la Transition numérique et aux publics/clients/offres) ;
- Les lots de compétences étudiés sont donc irrigués par plusieurs changements sociétaux (exemple : les compétences en lien avec la Transition écologique évoluent notamment en raison de la hausse actuelle de l'intérêt de l'écologie, de l'évolution des lois et des réglementations en ce sens, de l'évolution du rapport au travail, du besoin de développer la marque employeur et l'attractivité des structures et enfin de l'arrivée de nouveaux produits)

Les métiers du périmètre Afdas

- La métacartographie construite pour guider la réalisation des travaux

Fruit d'un travail de recensement et de synthèse des référentiels métiers des branches relevant de l'Afdas, la métacartographie ci-dessous vise à représenter, de manière non exhaustive et schématique, les familles et sous-familles de métiers du périmètre Afdas.

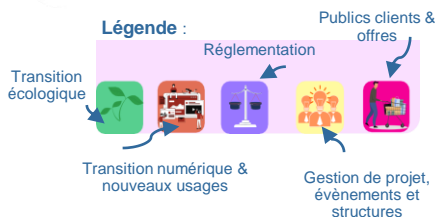
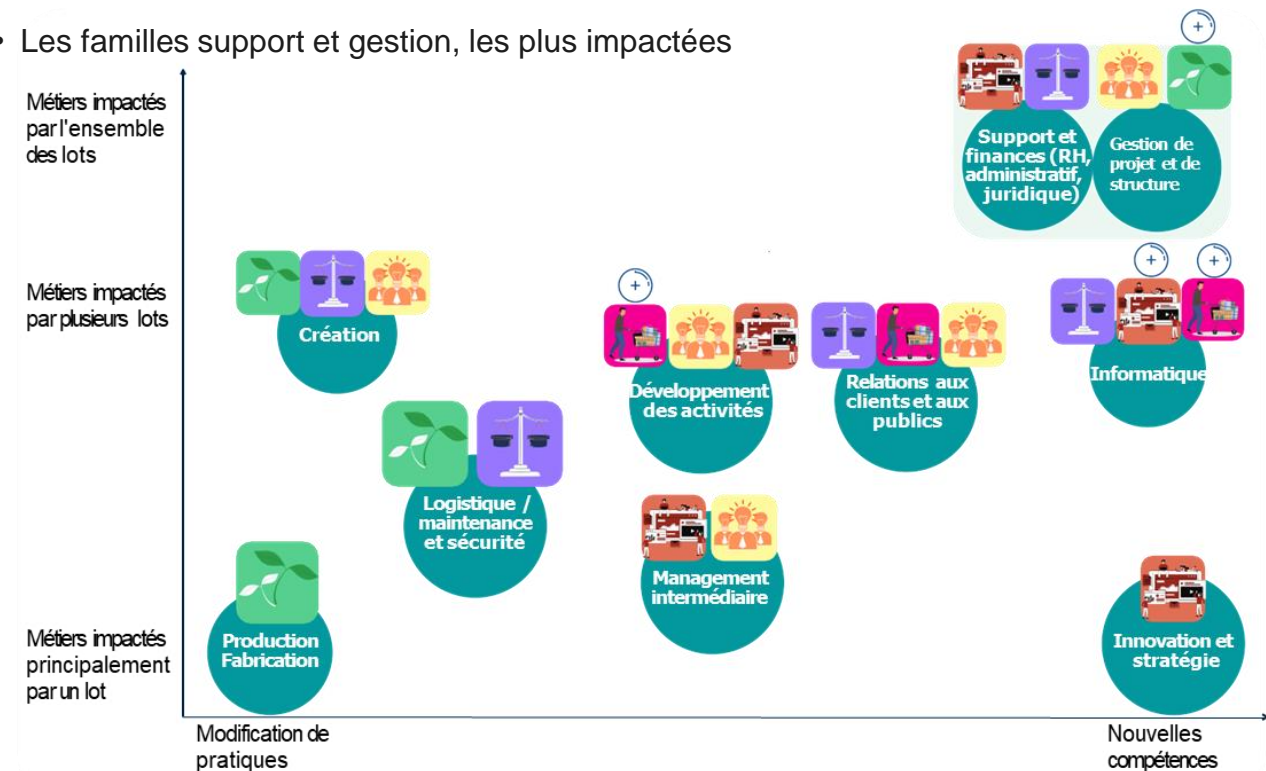
Elle permet de mettre en relation les évolutions de compétences repérées et les familles et sous-familles de métiers particulièrement impactées.

Cet outil a vocation à appuyer les réflexions intersectorielles portées par les branches professionnelles du périmètre de l'Afdas à venir, et à être affiné au fur et à mesure de ces travaux.



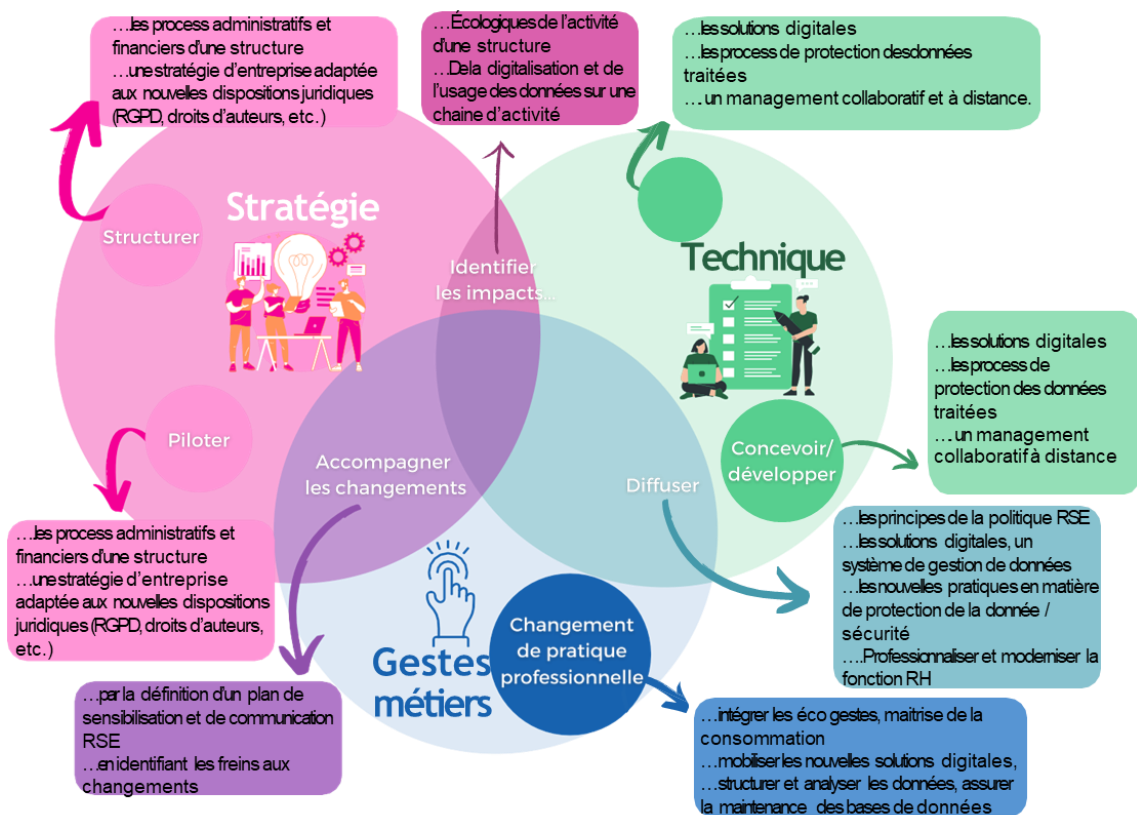
Les enseignements clés

• Les familles support et gestion, les plus impactées



L'ensemble des métiers du périmètre couvert par l'Afdas est impacté, avec une intensité et une profondeur plus ou moins importantes en fonction des familles considérées – comme le résume le schéma ci-dessus.

Les compétences induites par ces changements sociétaux observés sont de plusieurs niveaux : stratégique, technique ou des gestes métiers.




Les enseignements clefs (suite)

• Les compétences et métiers d'avenir

 **Des compétences sensibles**


 **Aux compétences d'avenir**

 **Vers de nouveaux métiers**

 <p>Transition écologique</p>		<p>Transformer, réparer, trier Assurer la sobriété énergétique des activités Sourcer des matériaux et des fournisseurs Sensibiliser et accompagner le changement</p>
--	--	--

Référent RSE/ Développement Durable

Eco-manager

 <p>Transition numérique et nouveaux usages</p>	<p>Compétences liées aux papiers, aux process automatisables</p>	<p>Consolider et analyser des données Maîtriser des langages de programmation Utiliser des logiciels informatiques spécifiques</p>
--	--	--

Web analyst

Data analyst

Référent cybersécurité


Data journalist

Data manager

 <p>Réglementation</p>		<p>Spécialisations multiples (cyberharcèlement, e-reputation, protection du droit d'auteur, etc...)</p>
---	--	---

Juriste référent cyberharcèlement

Juriste en e-reputation

 <p>Gestion de projet événement / structure</p>		<p>Gestion de projet, finances, adaptation au changement... Maîtriser les méthodes agiles Assurer un management à distance Développer une marque employeur</p>
--	--	--

Community manager

Social média manager

UX designer

 <p>Publics / clients et offres</p>		<p>Marketing omnicanal Adaptation au changement Analyse / utilisation des données Amélioration de l'expérience client Langues étrangères</p>
--	--	--

Les mouvements de compétences identifiés se rapportent davantage à l'apparition de nouvelles compétences plutôt qu'à la disparition de certaines.

La transition numérique et l'évolution des attentes des clients et publics suscitent l'apparition de nouveaux métiers avec la généralisation de fonctions de référents cybersécurité, de data journalistes ou encore des UX designer.

Les changements opérés autour de la transition écologique sont apporteurs de nouveaux métiers spécifiques tels que des référents RSE ou encore des éco-managers.

Un phénomène de spécialisation des métiers juridiques est également à l'œuvre au travers de nouvelles fonctions telles que juriste référent cyberharcèlement ou encore juriste en e-reputation.

Enfin, la dynamique de professionnalisation des entreprises et des structures renvoie davantage à une « augmentation » des métiers existants plutôt qu'à de nouveaux métiers en tant que tels.

Exemple 1 : Responsable de maintenance (Casinos)

Une prestation d'appui-conseil RSE demandée par l'employeur



Une formation aux éco-gestes pour tous les salariés qui intéresse particulièrement Kevin

Un besoin de perfectionnement sur les aspects énergétiques de la maintenance d'équipements et de bâtiments

Une discussion entre Kevin et son employeur pour identifier la formation adéquate, financée sur le Plan de Développement des Compétences

Une formation Gestion Technique des Bâtiments (3 jours)

Une nouvelle corde à l'arc de Kevin : garant de l'efficacité énergétique...
... avec la volonté de sensibiliser son équipe aux enjeux de RSE

Kevin, 25 ans

5 ans d'expérience dans un casino après un Bac Pro équipements industriels



Devenu responsable de maintenance



- Plan de développement des Compétences
- Appui-conseil RSE - Afdas
- Offre de formation Clé en main de l'Afdas

Exemple 2 : Référente RSE (Audiovisuel)

Le souhait de la direction de nommer un référent RSE au sein du service RH



Un intérêt personnel pour le sujet et les valeurs portées par la RSE, mais pas de compétences spécifiques pour Marion

Une prise de contact avec l'Afdas qui a permis d'identifier le dispositif « Agir en faveur de la transition écologique »

Une formation de 14 heures, à 100 % en distanciel, qui permet à Marion d'acquérir les fondamentaux et d'identifier des outils concrets

Un retour dans l'entreprise en tant que responsable RH et RSE

Marion, à peine 30 ans

Master 2 RH
Devenue RRH pour une grande chaîne de télévision



Souhait de devenir référente RSE



Plan de développement des Compétences
Dispositif Afdas « Agir en faveur de la transition écologique »

Exemple 3 : Data-journaliste (Presse et Agences de presse)

Un besoin de savoir collecter et analyser les données pour mieux valoriser certaines informations au sein de ses articles



Une recherche sur le site de l'Afdas pour identifier les formations financées proposées aux journalistes pigistes

Une formation en datajournalisme et en visualisation de l'information suivie en présentiel (deux niveaux de chacun 21h)

La candidature de Lucie qui se détache parmi les autres, en particulier grâce à un premier stage réalisé dans le domaine

La capacité dorénavant à mettre les données au service de son métier de journaliste

Nadia, 28 ans

Master en journalisme
Journaliste indépendante pour plusieurs agences de presse



Besoin de maîtriser l'analyse des données dans sa pratique de journaliste



Offre de formation Clé en main

afDas

DEMAIN SERA FORMATION

L'Afdas est opérateur de compétences (Opc) des secteurs de la culture, des industries créatives, des médias, de la communication, des télécommunications, du sport, du tourisme, des loisirs et du divertissement.

afdass.com

afDas
LES OBSERVATOIRES

Travaux intersectoriels

Les activités des branches professionnelles sont rassemblées en 15 secteurs d'enjeux communs :

- Un même rapport au public,
- Un fonctionnement par économie de projet,
- Une diversité d'acteurs et de structures,
- Une majorité de TPE,
- Des rythmes de travail atypiques,
- Des filières économiques cohérentes,
- Des mutations économiques majeures,
- Des projets territoriaux fédérateurs.

observatoires.afdas.com

Téléphone : 01 44 78 39 39