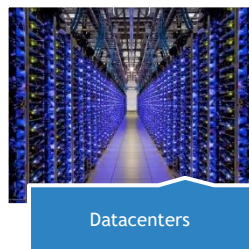
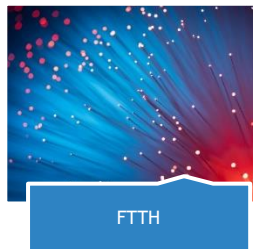


# EDEC Infrastructures Numériques –

Analyse prospective  
des besoins en emplois et compétences  
de la filière des infrastructures numériques  
à l'horizon 2030

Les 5 chantiers des infrastructures numériques intégrés dans les travaux

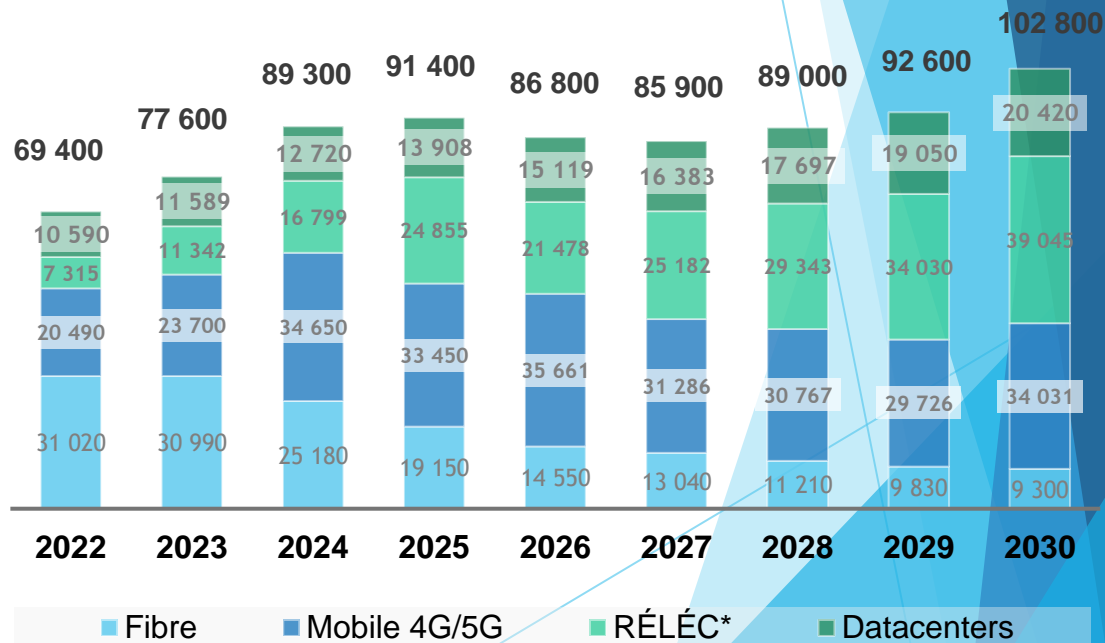


## Les objectifs

- Réaliser une **cartographie des métiers** par chantier et au global pour les infrastructures numériques
- Caractériser les **besoins et problématiques RH actuels** pour la filière et par chantier
- A partir des analyses conduites dans le lot 1, projeter les **besoins prospectifs en emplois et compétences**
- Conduire un **bilan d'adéquation** entre l'offre de formation et les besoins futurs
- Proposer des **recommandations** quant à l'évolution de l'offre de formation

## 2022-2030 : Création de 33 000 emplois dans les infrastructures numériques

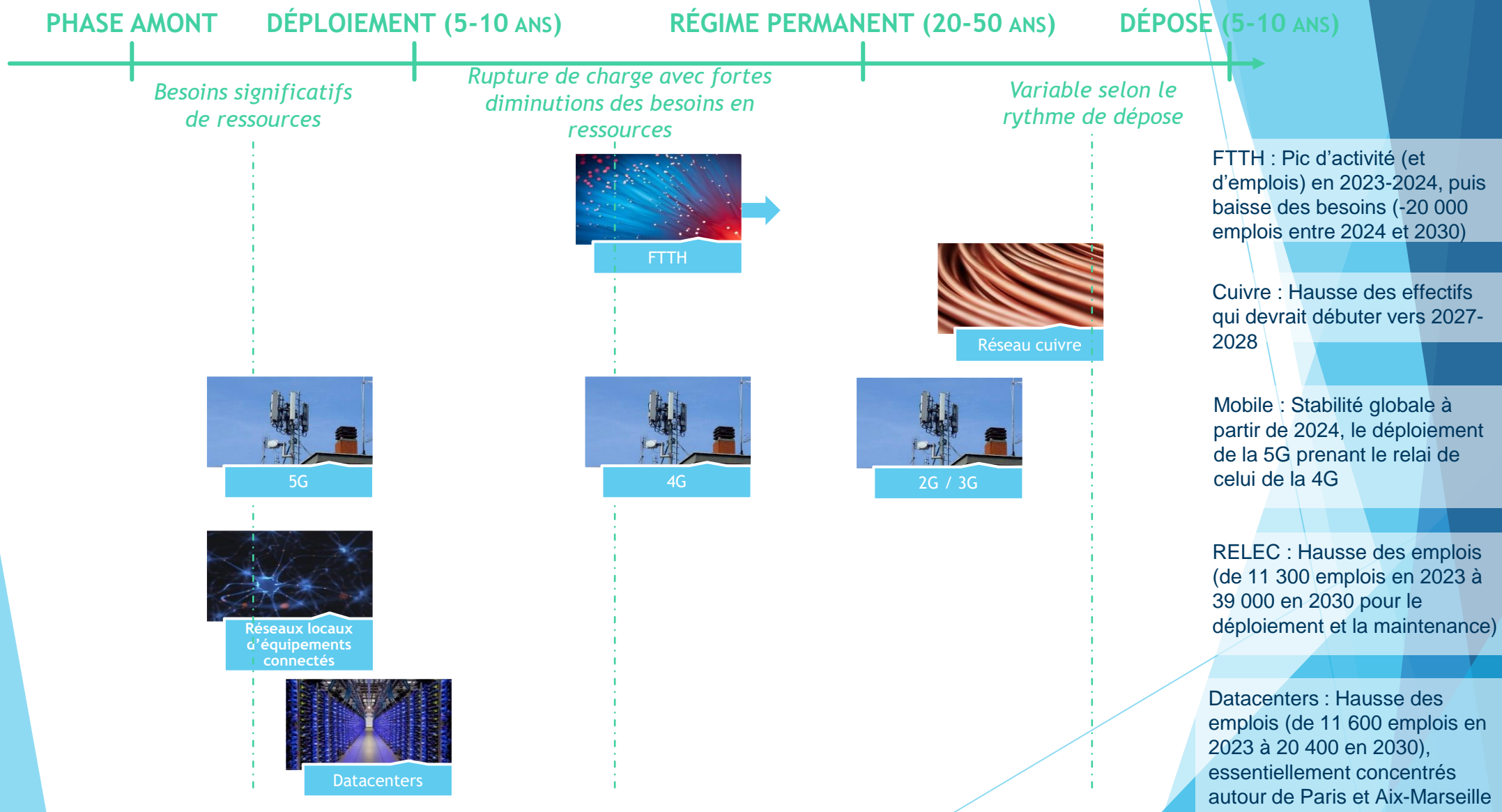
L'émergence de nouveaux chantiers soutient le besoin en emplois dans le secteur des infrastructures numériques avec la création de 33 000 emplois, soit une croissance moyenne de 5% par an



\* RÉLÉC : Réseaux locaux d'Équipements Connectés

# EDEC Infrastructures Numériques

2022-2030 : Des besoins en emplois différenciés selon les chantiers et leur niveau de maturité



# EDEC Infrastructures Numériques

## 2022-2030 – Les chantiers émergents mobilisent des métiers différents

Effectifs en  
baisse



### CONCEPTION / ÉTUDE (FIBRE)

- Chef(fe) de projet déploiement fibre
- Responsable bureau d'étude fibre
- Chargé(e) d'étude fibre / cuivre
- Négociateur(trice) de site télécom
- Dessinateur(trice) / projeteur(se)
- Piqueteur(se)

### RÉSEAU – DÉPLOIEMENT / RACCORDEMENT FIBRE

- Tireur(se) de câble (chantier fibre)
- Monteur(se) - Raccordeur(se) (chantier fibre)
- Technicien(ne) fibre optique
- Chef(fe) de projet raccordement

### DIRECTION / COMMERCIALISATION

- Directeur(trice) de projet / programme RÉLÉC\*
- Chargé(e) d'affaires RÉLÉC
- Chargé(e) de comptes datacenter

### RÉSEAU – DÉPLOIEMENT / RACCORDEMENT

- Tireur(se) de câble (chantier RÉLÉC)
- Monteur(se) - Raccordeur(se) (chantier RÉLÉC)
- Monteur(se) - Installateur(trice) d'équipements connectés (chantier RÉLÉC)
- Technicien(ne) réseau (datacenter)

Effectifs en  
hausse



### CONCEPTION / ÉTUDE

- Chargé(e) d'étude RÉLÉC
- Ingénieur(e) système & réseaux
- Architecte système
- Data analyste
- Ingénieur(e) CVC
- Ingénieur(e) simulation numérique / BIM

### RÉSEAU / INFRASTRUCTURE - EXPLOITATION

- Ingénieur(e) maintenance IT (datacenter)
- Technicien(ne) datacenter
- Technicien(ne) de maintenance RÉLÉC
- Technicien(ne) de maintenance facilities (datacenters)

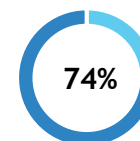
### GÉNIE CIVIL TÉLÉCOM

- Conducteur(trice) de travaux RÉLÉC
- Chef(fe) de chantier RÉLÉC

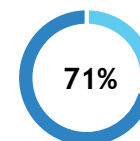
### DÉPLOIEMENT COURANT FORT

- Monteur(se) de réseaux électriques / électricien(ne)

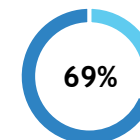
## Les entreprises expriment leurs besoins d'évolution de compétences



Des entreprises estiment prioritaires l'évolution des compétences de leurs salariés pour accompagner le développement de nouveaux marchés



Des entreprises font de la formation de leurs salariés une priorité



Des entreprises estiment prioritaire le recrutement de personnel à haut niveau de qualifications techniques

## 4 principaux enjeux pour accompagner le développement des infrastructures numériques à 2030

1

### Un enjeu majeur d'attractivité de la filière

- **À court terme** : attirer et recruter des candidats de bon niveau pour finaliser le déploiement de la fibre
- **À moyen et long termes** : continuer à être attractif pour accompagner la montée en charge sur les autres chantiers des infrastructures numériques (création nette de 33 000 emplois entre 2022 et 2030)

2

### Un enjeu de transition pour les entreprises aujourd'hui positionnées sur la fibre

- **Évolution de la nature et de la taille des marchés** ainsi que de l'environnement concurrentiel (avec de nouveaux acteurs tels que les constructeurs d'équipements et les développeurs de logiciels)
- Des entreprises qui anticipent et font évoluer leur positionnement et stratégie commerciale, avec aujourd'hui une faible visibilité sur la réalité de ces futurs marchés
- Enjeu de conduire une **gestion prévisionnelle des emplois et parcours professionnels** en entreprises pour anticiper les besoins

3

### Un enjeu de formation pour accompagner l'émergence de ces nouveaux marchés

- Accompagner **l'émergence des nouveaux marchés** d'infrastructures numériques par les compétences
- Maintenir la **compétence sur le cuivre** pour anticiper les besoins liés aux chantiers de décommissionnement
- **Accompagner la reconversion / transition** d'une partie des salariés de la fibre vers les secteurs émergents (une baisse de 20 000 emplois entre 2024 et 2030 sur la fibre, notamment sur les métiers du raccordement)

4

### Un enjeu d'adaptation des compétences en réponse au niveau d'exigence des nouveaux marchés

- Plus forte intégration des **enjeux cybersécurité** (enjeu déjà relativement bien couvert par les formations, à conforter) et de **transition environnementale**
- **Compétences comportementales** plus importantes (gestion de la relation client, gestion des conflits...)