

EDEC Culture, Création, Communication, Sport et Tourisme

Plateforme des travaux intersectoriels



DROM | Etude emploi et formation **Secteurs Culture, Création,** **Communication, Sport et Tourisme**

Mars 2022

La Réunion

Cofinancé
par



PLAN
D'INVESTISSEMENT
DANS LES COMPÉTENCES

aFDas
DEMAIN SERA FORMATION

Mission conduite par
Katalyse
STRATÉGIE & DÉVELOPPEMENT
En collaboration avec



Les secteurs Culture, Création, Communication, Sport et Tourisme à La Réunion

Les données clés à La Réunion



1 050 établissements employeurs

3 principaux secteurs :

Sport



190

établissements

Spectacle vivant



190

établissements

Presse et agences de presse



190

établissements



6 400 salariés

3 principaux secteurs :

Télécommunications



2 160

salariés

Sport



1 030

salariés

Publicité



780

salariés

- **46% des établissements** du périmètre présents dans les DROM
- **Relative stabilité du nombre d'employeurs** sur le périmètre (hausse de 0,7% en moyenne par an de 2015 à 2020, soit 95 établissements)

- **54% des effectifs** du périmètre dans les DROM
- **Relative stabilité des effectifs** sur le périmètre (croissance annuelle de 1,6% entre 2015 et 2020 soit 552 emplois)

Les caractéristiques des salariés à La Réunion hors salariés intermittents du spectacle

FEMMES / HOMMES



42 %

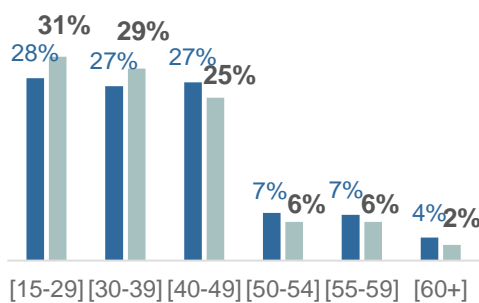


58 %

Total DROM : 44 % | 56 %

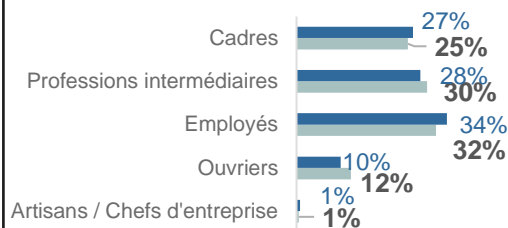
Une prédominance d'hommes travaillant dans le périmètre

TRANCHES D'ÂGE



Des salariés légèrement plus jeunes à La Réunion (60% ont moins de 40%)

CATEGORIES SOCIOPROFESSIONNELLES



Une majorité d'employés (32%) et des cadres légèrement sous-représentés par rapport aux DROM

Le périmètre méthodologique est défini par la correspondance entre les identifiants des conventions collectives du champ d'intervention de l'Afdas d'une part, et les Activités Principales Exercées (APE) des entreprises adhérentes et non adhérentes d'autre part. Un code APE peut correspondre à une ou plusieurs convention(s) collective(s) dans le champ ou en dehors du champ d'intervention de l'Afdas.

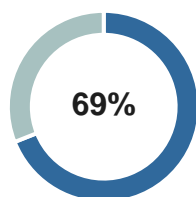
Les besoins actuels en emplois et compétences

Une diversité de métiers recherchés sur le territoire

- **106 différents métiers** exercés par les salariés présents à La Réunion
- **Les 14 principaux métiers** représentent la moitié des effectifs salariés du périmètre à La Réunion
- Les 2 métiers les plus présents : les employés de service divers concentrent 7% d'emplois avec des qualifications diverses et les moniteurs, éducateurs sportifs et sportifs professionnels représentent également 7% des salariés du périmètre



Des tensions fortes de recrutement sur une diversité de métiers



Des répondants estiment qu'il est difficile de trouver des salariés pour leur entreprise.

Les métiers en tension à la Réunion

Métiers cœurs :

Éducateur sportif / entraîneur



Ingénieur /Technicien réseaux de télécom.



Maquettiste / Graphiste



Chef de publicité



Médiateur culturel



Responsable de production publicitaire

Croupier



Technicien / régisseur
Administrateur de production



Métiers transverses :

Marketing & communication :

- Chargé de communication / attaché de presse
- Community manager
- Chef de produit / projet marketing digital

Support technique : Jardinier

Fonctions supports : chargé de projets (financement)

SI & data :

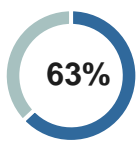
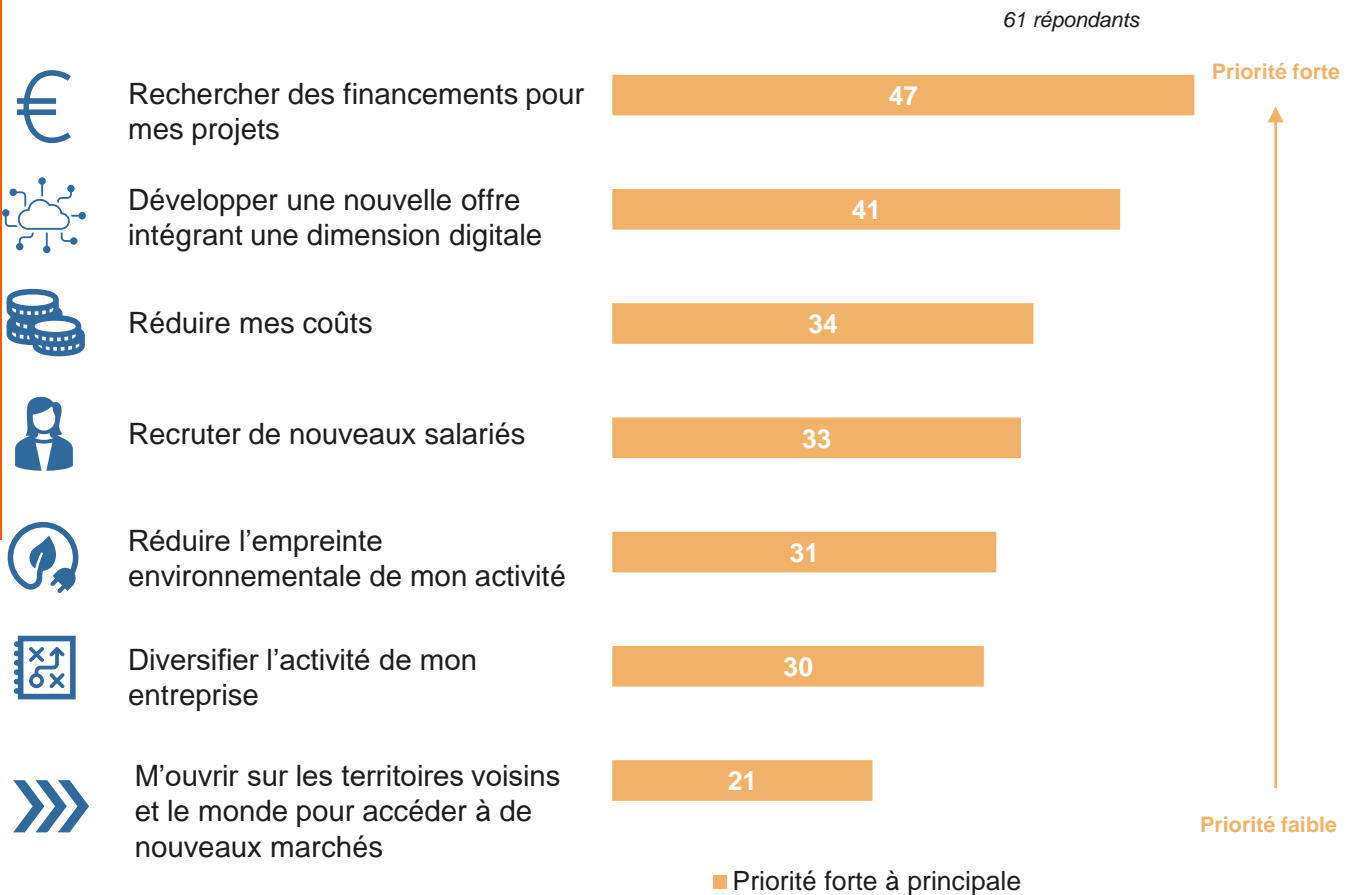
- Technicien informatique
- Développeur
- Chef de projets digitaux
- Data analyst

Autres problématiques RH identifiées

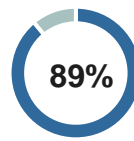
- **Turnover marqué**, notamment pour des métiers à grande amplitude horaire ou à horaires décalés
- **Besoin de valorisation des grilles salariales des « métiers passions »** : des nouvelles générations en attente d'une valorisation salariale à hauteur de leur engagement

Les besoins à 3-5 ans en emplois et compétences (1/2)

Priorités stratégiques des entreprises à 3 ans



Des structures interrogées sont optimistes quant au développement de leur secteur dans les 3 années à venir



Des répondants estiment prioritaire la formation de leurs salariés dans les 3 prochaines années

Quelques compétences émergentes transverses à plusieurs secteurs



Management et coordination d'équipes pluridisciplinaires / pluri-compétentes (interne et/ou externe)

Gestion de projets et ingénierie financière (montage de dossiers, diversification des sources de revenus)

Analyse et utilisation de données & mise à niveau RGPD

Maitrise des outils digitaux de base (suite bureautique)

Animation et développement des réseaux de publics / clientèles / adhérents
(« multisupport, multi profil »)

Gestion de la relation client / relation avec le public, voire acquisition d'une posture de conseil

Les besoins à 3-5 ans en emplois et compétences (2/2)

De nombreux métiers dont les compétences évoluent

Principaux métiers cœur par secteur



Principaux métiers transverses aux 14 secteurs



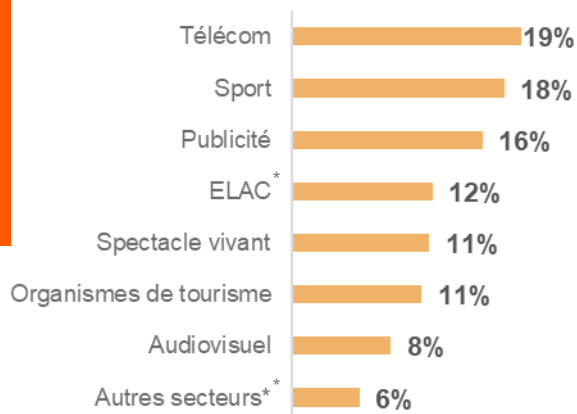
Légende :
Blocs grisés ou métiers grisés = non couverts par les entretiens / enquête en ligne
Métier : métier en mutation

La formation : offre et recours

Caractéristiques de l'offre de formation en Guadeloupe

- **Offre de formation globalement bien structurée** : 514 formations identifiées dont 42% certifiantes
- **Forte représentativité des formations transverses** (gestion commerciale, gestion des outils bureautiques, SI / data)
- **Formations majoritairement certifiantes sur les principaux métiers** (dans les secteurs des télécommunications et du sport)

Recours à la formation continue



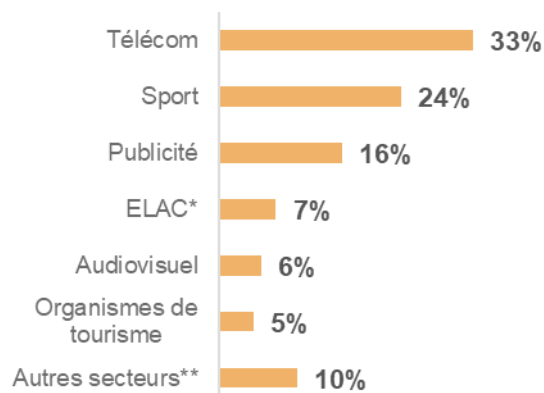
1 050 bénéficiaires en 2020

- 16,4% des effectifs salariés formés du périmètre
- La moitié des formations relèvent des télécommunications, du sport et de la publicité

* ELAC (Etablissements de Loisirs, d'Attractions et Culturels)

** Autres secteurs : Casinos, Presse, Golf, Hôtellerie de plein air, Distribution directe, Editions

Recours à l'alternance



400 bénéficiaires en 2020

- 6,3% de l'effectif salarié du périmètre
- 91% d'alternants en contrat d'apprentissage

** Autres secteurs : Spectacle vivant, Casinos, Presse, Hôtellerie de plein air, Golf, Editions, Distribution directe

Potentiels de développement en formation en Guadeloupe

Offre à étoffer dans le secteur du tourisme

>> Initiatives mises en place ou envisagées pour colorer les formations et modules existants aux spécificités du tourisme (avec le sport par exemple)

Formations transverses à plusieurs secteurs à mettre en place et à poursuivre

>> Enjeu de la formation des bénévoles et administrateurs des structures associatives (et de la direction)

>> Développement de modules de préqualifications pour sécuriser les recrutements (exemple : POEC)

>> Développement de la formation à distance pour pallier les manques et développement des partenariats avec les organismes de formations spécialisés de métropole

Synthèse et pistes d'actions

Enjeux prioritaires identifiés

Propositions d'actions

1

Réflexion sur les modalités de formation (dont AFEST) pour permettre de réaliser les formations sur le lieu de travail



- Faire mieux connaître le dispositif AFEST aux entreprises
- Accompagner la création de centres de formation internes aux entreprises du territoire
- Encourager le développement de parcours de préqualification
- Développer le recours aux open badges, notamment pour valoriser les compétences des bénévoles, stagiaires des structures

2

Développement des compétences émergentes transverses aux DROM



- Développer le tutorat entre salariés expérimentés et nouveaux salariés (en intra ou inter-entreprises, pour les plus petites structures notamment)
- Etoffer l'offre de formation locale sur le management

3

Promotion des groupements d'employeurs pour les métiers transverses

- Promouvoir ce dispositif auprès des entreprises du territoire en partageant des témoignages
- Faciliter au sein d'un bassin d'emploi la mise en place de l'emploi partagé

4

Attractivité des métiers



- Faire connaître et valoriser les métiers du périmètre Afdas sur le territoire
- Favoriser les démarches de type marque employeur pour rendre les entreprises de la branche plus attractives

Délégation régionale de La Réunion

reunion@afdass.com



Île de la Réunion



Guadeloupe



Martinique



Guyane

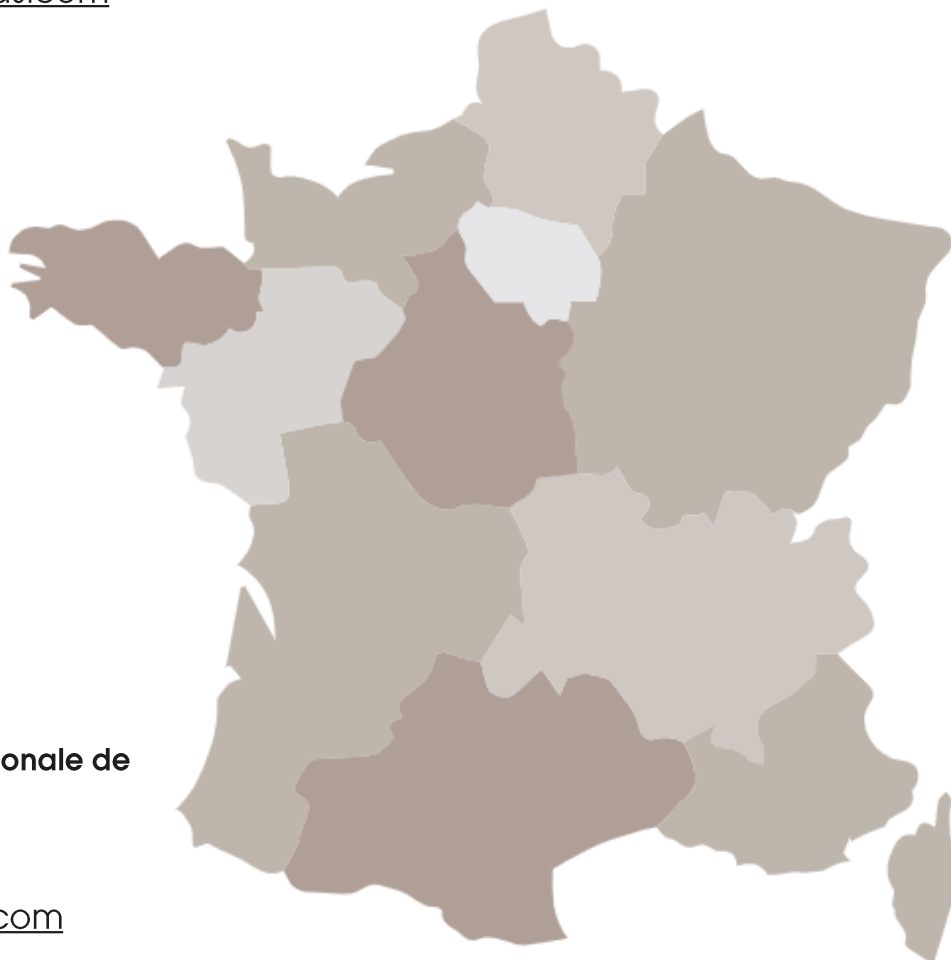
Délégation régionale de

Guadeloupe,

Martinique,

Guyane

gmg@afdass.com



www.afdass.com

observatoires.afdass.com

Téléphone : 01 44 78 39 39